

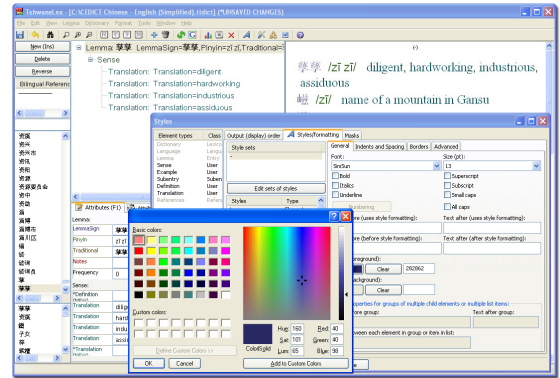
## Maelezo mafupi juu ya Kampuni

Kampuni la TshwaneDJe linatayarisha zana mbalimbali za hali ya juu kwa ajili ya kushughulikia lugha na matini. Mfumo wake TshwaneLex wa kuandalia kamusi (*TshwaneLex Dictionary Production System*) unazidi kwa kasi kuwa zana ya kiwango cha kielelezo kwa ajili ya kuhariria kamusi za aina mbalimbali.

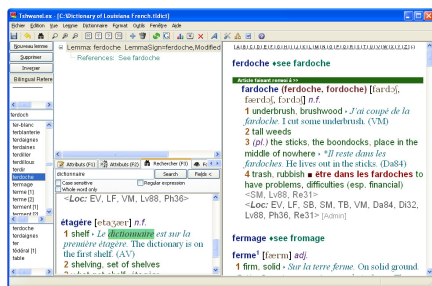
Miongoni mwa wateja yakiwemo makampuni ya Oxford University Press, Pearson, Longman, Macmillan, Van Dale, Le Robert, Spanish Royal National Academy of Medicine, Grupo Clarín (Argentina), Baraza la Lugha ya Welsh, Wizara ya Sheria (Kanada), Taasisi ya Lugha na Fasihi ya Malaysia, Taasisi ya Leksikolojia ya Kiholanzi (Uholanzi), na mengine zaidi.

Usitawi wa kampuni umepatikana kwa kukazania sana lengo la utaalamu, ubora wa mafanikio ya kazi, na utoaji wa faida kubwa katika uwekezaji kwa wateja.

Zana na huduma nyingine zikiwa ni pamoja na programu za kushughulikia istilahi, vifaa kwa watafsiri, mbinu za kugeuzi data, mwega na mafunzo, na tDatabase, ambayo ni kihariri cha hifadhidata iliyo rahisi kutumia.



## Mfumo wa TshwaneLex wa Kuandalia Kamusi



TshwaneLex ni programu ya kitaaluma, rahisi ya kutumia, inayoweza kukaidisha kikamilifu kadiri ya uhitaji wa mteja kwa ajili ya kuhariria kamusi za aina zote. Programu hii inakusaidia kupunguza muda wa uandaaji wa kamusi, pamoja na kuongeza ubora na upatanifu wa kamusi yako.

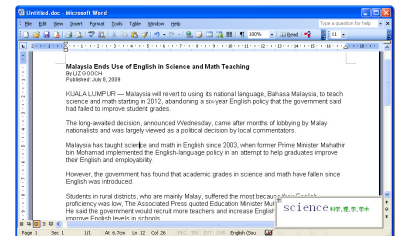
Mambo yake muhimu ni mfumo fungamano wa ulizo wa korpasi, hakiki ya muda-halisi, mitindo ya hali ya juu, "marejeo-mtambuko nadhifu", upinduaji unaojiendesha wa ingizo, uingizaji namba na upangaji unaojiendesha, uhamishaji kwenye MS Word, InDesign na Quark, na mwega wa wateja anuwai kwa ajili ya usimamizi wa timu. TshwaneLex ina uwezo wa kutumiwa kwa lugha zote za dunia, nayo ina misingi katika kiwango cha viwanda cha XML.

## Mfumo wa Kielektroniki wa Kuhariria Kamusi



Zana hiyo, iliyo kamili, iwezayo kukaidishwa na yenye bei ndogo kulingana na ufanisi wake, ni bora kwa ajili ya kuhariria kamusi yako katika diski-ROM au kama kifaa cha kupakuliwa, ikiwa ni pamoja na vitendea kazi vyote vya Kamusi ya Kielektroniki ya kisasa, iliyo rahisi kutumia. Inaweza kukaidishwa kabisa kadiri ya taswira ya kuona inayopendelewa, nembo, yaliyomo katika kamusi na lugha za kamusi yako.

Mambo yake muhimu ni pamoja na fungamano na MS Word, kusano ya mtumiaji katika lugha nyingi, mbinu za kuzulilia uharamia, mwega kwa ajili ya sauti na picha.



## Mfumo wa Kuhariria Kamusi Mkondoni



Mfumo huu huweza kutumiwa katika kuhariri kamusi mbalimbali au orodha za istilahi kwenye Wavu wa Intaneti, na hivyo kuruhusu watumiaji kuuliza kamusi kutoka katika kivinjari chao cha Wavu. Huduma hii inaweza kuwa "all-inclusive" hadi kuweza kuhusu pia – kwa hiari ya mteja – huduma ya kutia kamusi mkondoni kwa niaba yako, kuisimamia na kuisasisha kamusi ya Wavuni, na kupangisha tovuti.

Kati ya maambo yake muhimu kuna mfumo staarabu wa usajili utafutaji ambao unazinda takwimu zenye maana kwa ajili ya mtunzi wa kamusi, kama vile maulizo yaliyotafutwa mara nyingi bila kuweza kutoa majibu.

## tlTerm: Programu ya Kushughulikia Istilahi na Tafsihi

tlTerm ni programu iliyo rahisi ya kutumia, upesi katika kazi, inayoweza kukaidishwa kadiri ya uhitaji wa mteja, kwa ajili ya kuhariria na kushughulikia orodha za istilahi.

Mambo yake muhimu ni uwezo wa kutumiwa kwa karibu lugha zozote, mfumo fungamano wa kuuliza karpasi, ulizo/utafutaji pevu, modi ya watumiaji-anuwai au ya mtumiaji-peke, mwega kwa TBX na TMX, na mwingiliano na Microsoft Word.

## tDatabase: Programu ya Hifadhidata iliyo Rahisi ya Kutumiwa

tDatabase ni kihariri cha hifadhidata iliyo rahisi kutumia, inayokuwezesha kuunda maudhui kimuundo ya aina yoyote. Mambo yake muhimu ni pamoja na 'templeti za kuanzia' zinazokusaidia kuweza kuanzisha na kuendesha programu mara moja, kuwa na uwezo wa kukaidishwa kikamilifu, mfumo wa watumiaji anuwai pamoja na aina za nyadhifa, mfumo wa Mitindo wa hali ya juu, na lugha iliyofungamana ya skripti. tDatabase huweza kushika taarifa zote za kimataifa, nayo ina misingi katika XML.

